

Vehicle-to-Load (V2L) Adapter

ΟΔΗΓΙΕΣ ΧΡΗΣΗΣ.
ΓΝΗΣΙΑ ΑΞΕΣΟΥΑΡ ΒΜW.



Vehicle-to-Load (V2L) Adapter

Οδηγίες χρήσης

Περιεχόμενα

1 Προειδοποιήσεις, επισημάνσεις και σημειώσεις	4
2 Περιγραφή και επισκόπηση	6
3 Πρότυπα διεπαφών	8
4 Λειτουργία	13
5 Συντήρηση	14
6 Τεχνικά στοιχεία	15

1 Προειδοποιήσεις, επισημάνσεις και σημειώσεις



Αυτό το εγχειρίδιο περιέχει σημαντικές οδηγίες για τα δύο μοντέλα προσαρμογέα Vehicle-to-Load (V2L), που πρέπει να τηρούνται κατά τη χρήση και τη συντήρηση του προσαρμογέα. Κατά τη χρήση ηλεκτρικών προϊόντων, πρέπει πάντα να τηρούνται τα ακόλουθα βασικά μέτρα προφύλαξης.

- Πριν από τη χρήση του προϊόντος, διαβάστε όλες τις οδηγίες.
- Μην εισαγάγετε τα δάχτυλά σας στον προσαρμογέα.
- Μην χρησιμοποιείτε το προϊόν σε περίπτωση φθορών στη μόνωση, σπασίματος ή ραγίσματος του περιβλήματος ή εκτεθειμένων εσωτερικών μερών, συμπεριλαμβανομένης της καλωδίωσης, στο φινιρίσμα, στην υποδοχή οχήματος ή στον ίδιο τον προσαρμογέα.
- Η χρήση του προσαρμογέα σε αυτές τις περιπτώσεις μπορεί να οδηγήσει σε επικίνδυνες καταστάσεις, όπως πυρκαγιά, εισχώρηση νερού ή έκθεση σε υψηλή τάση.



Πριν από τη χρήση του προσαρμογέα Vehicle-to-Load (V2L), διαβάστε προσεκτικά το παρόν έγγραφο. Η μη τήρηση οποιασδήποτε από τις οδηγίες ή προειδοποιήσεις του εγγράφου μπορεί να οδηγήσει σε πυρκαγιά, ηλεκτροπληξία, σοβαρό τραυματισμό ή θάνατο. ◀



Υποδεικνύει μια επικίνδυνη κατάσταση, η οποία θα μπορούσε να οδηγήσει σε θάνατο ή σοβαρό τραυματισμό εάν δεν αποφευχθεί. ◀



Μη χρησιμοποιείτε αυτή τη συσκευή εάν έχει υποστεί βλάβη με οποιονδήποτε τρόπο.



Μην αποσυναρμολογείτε/επισκευάζετε/τροποποιείτε αυτή τη συσκευή.



Μη χρησιμοποιείτε καλώδια επέκτασης με αυτή τη συσκευή.



Μη χρησιμοποιείτε αυτή τη συσκευή σε υγρές συνθήκες. Μην χειρίζεστε τη συσκευή με βρεγμένα χέρια. ◀



Μην χρησιμοποιείτε τον προσαρμογέα Vehicle-to-Load (V2L) για τη φόρτιση του αυτοκινήτου. Ο προσαρμογέας προορίζεται αποκλειστικά για εκφόρτιση.



Μην πατάτε πάνω σε αυτή τη συσκευή. Μην επιτρέπετε σε οχήματα να περάσουν πάνω από τη συσκευή.



Αποφεύγετε το άμεσο ηλιακό φως και τις υψηλές θερμοκρασίες. ◀



Στην επιφάνεια του προσαρμογέα μπορεί να αναπτυχθούν υψηλές θερμοκρασίες.



Χειριστείτε τη συσκευή προσεκτικά. Τυχόν ακατάλληλη χρήση μπορεί να προκαλέσει μόνιμους ή προσωρινούς τραυματισμούς.



Χρησιμοποιείτε τη συσκευή υπό θερμοκρασίες από -40°F έως + 122°F (-40°C έως +50°C).



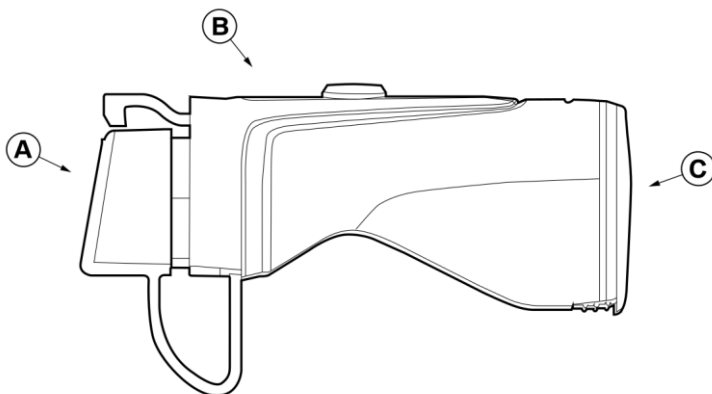
Χρησιμοποιείτε αποκλειστικά εξοπλισμό που είναι κατάλληλος για την τάση/ένταση ρεύματος του προσαρμογέα. ◀

2 Περιγραφή και επισκόπηση

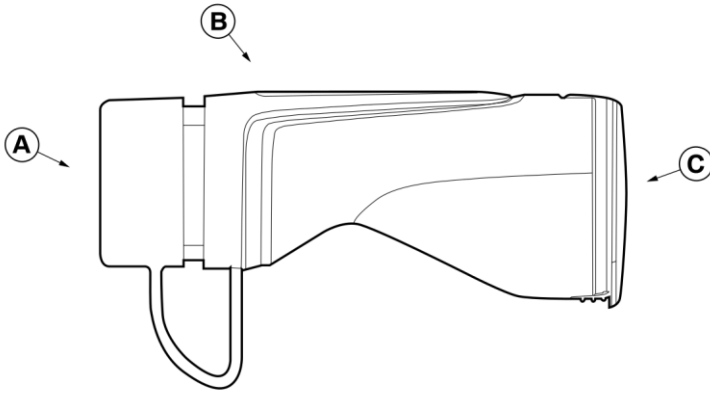
Περιγραφή

Ο προσαρμογέας Vehicle-to-Load (V2L) της BMW αποτελεί έναν σύνδεσμο μεταξύ της ηλεκτρικής συσκευής και του ηλεκτρικού οχήματος.

Επισκόπηση



- A Πλευρά υποδοχής οχήματος τύπου 1
- B Προσαρμογέας
- C Πλευρά πρίζας τύπου F



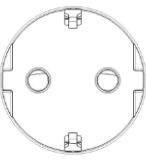

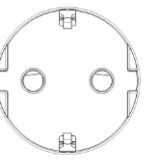
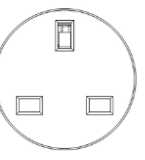
- A** Πλευρά υποδοχής οχήματος τύπου 2
- B** Προσαρμογέας
- C** Πλευρά πρίζας τύπου E/F/G

3 Πρότυπα διεπαφών



Φις υποδομής

Όνομα	Αριθμός εξαρτήματος
V2L-1-F BMW	5B904E7
V2L-2-F BMW	5B92130
V2L-2-E BMW	5B904E9
V2L-2-G BMW	5B904F0

Πλευρά υποδομής

Τύπος πρίζας	Τύπος 1 -F	Τύπος 2-E	Τύπος 2-F	Τύπος 2-G
				
Μέγ. τάση	220 V	230 V	220 V - 230 V	220 V - 240 V
Μέγ. ισχύς	3,5 kW	3,7 kW	3,5 kW - 3,7 kW	2,2 kW - 2,4 kW

Φις οχήματος

Διεπαφή φις	
 <p data-bbox="283 587 361 612">Τύπος 1</p>	 <p data-bbox="753 587 832 612">Τύπος 2</p>

Λίστα χωρών

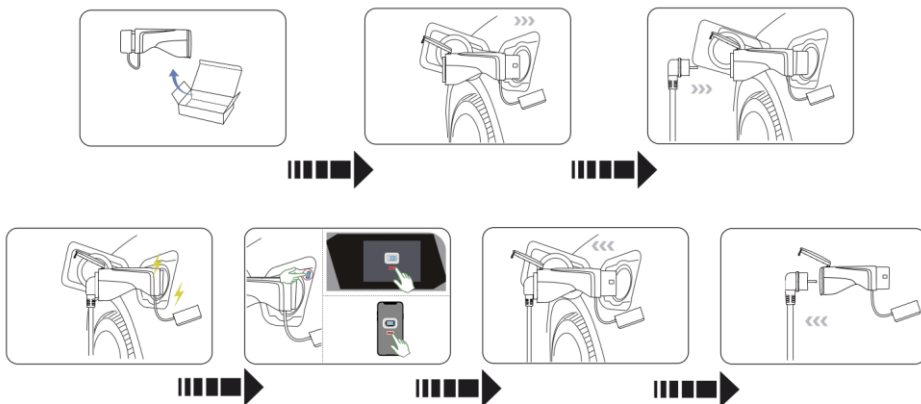
	V2L-1-F BMW 5B904E	V2L-2-F BMW 5B92130	V2L-2-E BMW 5B904E9	V2L-2-G BMW 5B904F0
Αλβανία		X		
Ανδόρρα		X		
Αυστρία		X		
Λευκορωσία		X		
Βέλγιο			X	
Βοσνία- Ερζεγοβίνη		X		
Βουλγαρία		X		
Κροατία		X		
Κύπρος				X
Τσεχία			X	
Εσθονία		X		
Φινλανδία		X		
Γαλλία			X	
Γερμανία		X		
Ελλάδα		X		
Χονγκ Κονγκ				X
Ουγγαρία		X		
Ισλανδία		X		
Ιρλανδία				X
Κόσοβο		X		

	V2L-1-F BMW 5B904E	V2L-2-F BMW 5B92130	V2L-2-E BMW 5B904E9	V2L-2-G BMW 5B904F0
Λετονία		X		
Λιθουανία		X		
Λουξεμβούργο		X		
Μαλαισία				X
Μολδαβία		X		
Μαυροβούνιο		X		
Ολλανδία		X		
Βόρεια Μακεδονία		X		
Νορβηγία		X		
Πολωνία			X	
Πορτογαλία		X		
Ρουμανία		X		
Σαουδική Αραβία				X
Σερβία		X		
Σιγκαπούρη				X
Σλοβακία			X	
Σλοβενία		X		
Νότια Κορέα	X			
Ισπανία		X		
Σουηδία		X		
Τουρκία		X		
Ουκρανία		X		

	V2L-1-F BMW 5B904E	V2L-2-F BMW 5B92130	V2L-2-E BMW 5B904E9	V2L-2-G BMW 5B904F0
Ηνωμένα Αραβικά Εμιράτα				X
Ηνωμένο Βασίλειο				X

4 Λειτουργία

Ακολουθήστε τα παρακάτω βήματα, για να χρησιμοποιήσετε τον προσαρμογέα για την τροφοδοσία εξωτερικών συσκευών.



Απενεργοποίηση του προσαρμογέα

Πριν από την αφαίρεση του προσαρμογέα, πρέπει να επιλέξετε μία από τις ακόλουθες τρεις μεθόδους για το ξεκλείδωμα και την αποσύνδεση του προσαρμογέα Vehicle-to-Load (V2L):

1. Κουμπί στην πρίζα φόρτισης.
2. Οθόνη αφής εντός του οχήματος.
3. Εφαρμογή κινητού τηλεφώνου.

5 Συντήρηση



Προειδοποίηση!

Καθαρίζετε τον προσαρμογέα μόνο όταν είναι πλήρως αποσυνδεδεμένος από την παροχή ρεύματος και το όχημα. ◀

5.1 Περιγραφή σφαλμάτων

Σφάλμα: Αδυναμία παροχής ρεύματος μετά τη σύνδεση του προσαρμογέα.

Λύση:

1. Ελέγξτε εάν η σύνδεση του προσαρμογέα στην ηλεκτρική συσκευή ή το όχημα είναι χαλαρή.
2. Αποσυνδέστε τον προσαρμογέα από το όχημα και την ηλεκτρική συσκευή.
3. Συνδέστε τον προσαρμογέα πρώτα στην ηλεκτρική συσκευή και στη συνέχεια στο όχημα.
4. Ελέγξτε την κατάσταση φόρτισης του οχήματος.

6 Τεχνικά στοιχεία

Ηλεκτρολογικά στοιχεία

Παραλλαγή	Αριθμός εξαρτήματος	Ονομαστικό ρεύμα	Ονομαστική τάση	Συχνότητα
V2L-1 -F	5B904E7	15 A	220 V	60 Hz
V2L-2-F	5B92130	16 A	220 - 230 V	50 Hz
V2L-2-E	5B904E9	16 A	230 V	50 Hz
V2L-2-G	5B904F0	10 A	220 - 240 V	50 - 60 Hz

Μηχανικά στοιχεία

	Τύπος 1	Τύπος 2
μήκος	196 mm	190 mm
Πλάτος	72 mm	72 mm
Ύψος	112 mm	107 mm
Βάρος	0,6 kg	0,6 kg

Συνθήκες περιβάλλοντος

Εύρος θερμοκρασίας λειτουργίας	-40°F έως + 122°F (-40°C έως +50°C)
Εύρος θερμοκρασίας αποθήκευσης	-40°F έως + 158°F (-40°C έως +70°C)
Υγρασία	2 % έως 95 %
Κλάση προστασίας IP	IP 54 (πλήρως κλειστό κάλυμμα σκόνης) IP 20 (κατάσταση χρήσης)



RACCOLTA CARTA
Verifica le disposizioni del
tuo Comune.